

What is Mpox?

Monkeypox (Mpox) is a viral illness that causes rash or sores for weeks, and often flu-like symptoms. Mpox is circulating worldwide, including CA.

SYMPTOMS



- Rash, sores, or blisters

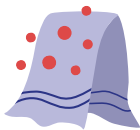


- Headaches, fever/chills
- Body aches
- Exhaustion
- Swollen lymph nodes

SPREAD (CONTACT WITH AN INFECTED PERSON)



- Skin-to-skin
- Kissing or hugging



- Sharing personal items (utensils/cups or clothing/bedding/towels)

Note: Mpox is NOT spread by brief casual contact or well-washed linens.

PROTECT YOURSELF

- Ask your friends/partners about any unexplained sores or rashes
- Avoid close contact with rashes or sores, or unwashed items or fabrics used by someone with rashes or sores
- Wash hands well and often

IF YOU ARE EXPOSED

Call SLO Public Health (805-781-5500) about getting the vaccine. MPX vaccination can help prevent infection if given quickly after exposure.

IF YOU HAVE SYMPTOMS

If you have a new rash, visit your health care provider. Avoid close contact with others until your rash has fully healed.

DON'T HAVE A HEALTH CARE PROVIDER?

Our Health Care Navigators can help you find affordable care. Call 805-781-4838.

LEARN MORE



www.slocounty.ca.gov/mpox →

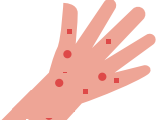
805-781-5500



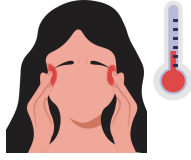
¿Qué es la Mpox?

La viruela del mono (Mpox) es una enfermedad viral que causa sarpullido o llagas durante semanas, y frecuentemente síntomas similares a los de la gripe. Mpox está circulando en todo el mundo, incluido CA.

SINTOMAS



- Sarpullido, llagas o ampollas

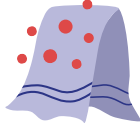


- Dolores de cabeza, fiebre/escalofríos
- Dolor de cuerpo
- Cansancio
- Ganglios linfáticos inflamados

PROPAGACION (CONTACTO CON UNA PERSONA INFECTADA)



- Piel con piel
- Besando o abrazando



- Compartiendo artículos personales (utensilios/tazas o ropa/toallas)

NOTA: Mpox NO se transmite por contacto casual o ropa de cama bien lavada

PROTEGETE A TI MISMO

- Pregúnteles a sus amigos/parejas sobre cualquier llaga o sarpullido inexplicable
- Evite el contacto cercano con erupciones o llagas, o artículos sin lavar o telas usadas por alguien con erupciones o llagas
- Lavarse bien las manos y con frecuencia

SI ESTA EXPUESTO

Llame al Departamento de Saludo Publica del Condado al (805-781-5500) para recibir la vacuna. Mpox la vacunación puede ayudar a prevenir la infección si se administra rápidamente después de la exposición.

SI TIENE SINTOMAS

Si tiene una nueva erupción, visite a su proveedor de atención médica. Evite el contacto cercano con otras personas hasta que la erupción se haya curado por completo.

¿NO TIENE UN PROVEEDOR DE ATENCIÓN MÉDICA?

Nuestros Navegadores de Atención Médica pueden ayudarlo a encontrar atención económica. Llame 805-781-4838

APRENDE MÁS



www.slocounty.ca.gov/mpox

805-781-5500

